

Costruttori di tradizione





*"La casa è un luogo decisivo nella vita,
dove la vita cresce e si può realizzare,
perché è un luogo in cui ogni persona
impara a ricevere amore e a donare amore.
Questa è la casa."*

Papa Francesco



presentazione

L'impresa dei fratelli Carlo e Luca Marmolada si è fondata sull'esperienza e sull'abilità del padre Silvio che fin dai primi anni del 1950 ha manifestato una particolare attitudine e maestria nella lavorazione del legno e della pietra, una grande capacità organizzativa di una piccola impresa artigiana, condotta con doti di profonda onestà ed esemplare correttezza.

L'azienda attuale conserva il patrimonio di una antica cultura del sapere di montagna: la conoscenza del legno e della pietra, l'utilizzo corretto di queste due materie prime che è connaturato con l'arte di sopravvivere in alta quota.

L'impresa è specializzata nella realizzazione di costruzioni armoniche nelle loro semplici forme, ma funzionali ai bisogni del vivere, perfettamente inserite nell'ambiente, dotate di solide fondazioni perché la morfologia dei luoghi è spesso difficile ed aspra, protette da un tetto che deve resistere ad ogni intemperie, come gli eccezionali carichi di neve che periodicamente si verificano nell'inverno dolomitico.

La carpenteria essenziale dei tetti realizzati dall'impresa Marmolada, nelle loro linee pulite e funzionali, si contrappone a certe moderne esibizioni architettoniche che nulla hanno a che fare con le abitazioni adatte ai nostri climi.

Armonia di linee, funzionalità di utilizzo e durevolezza di strutture: questi i tre principi che caratterizzano gli edifici che l'impresa ha realizzato e che intende sempre proporre ai suoi clienti.

Costruire e ristrutturare in montagna richiede mani forti ed esperienza sicura.

Costruire e ristrutturare in montagna richiede consapevolezza e sensibilità.

Costruire e ristrutturare in montagna è una bella sfida!

Vittorio Fenti
Geologo



introduzione

Costruire e ristrutturare in montagna è un'impresa complessa. Bisogna esser capaci tecnicamente, ma bisogna anche capire, sentire, conoscere e vivere il territorio.

Edilizia deve far rima – sempre – con sicurezza. In montagna ancor di più.

Sicurezza che parte dal progetto, dall'idea di dove e come costruire un nuovo edificio o ristrutturarne uno già esistente. Operazione, quest'ultima, assai complicata e delicata.

Sicurezza che continua in cantiere, dove van seguite le normative, ma dove sicurezza vera vuol dire, anche, conoscere, per esperienza, come operare al meglio in determinate situazioni, in certe condizioni che, nei territori montani molto più che altrove, sono spesso particolarmente critiche. Costruire e ristrutturare in montagna è come fare un'arrampicata, un giro per boschi, un'escursione alpinistica: bisogna conoscere il territorio, sapere dei propri limiti e delle proprie possibilità, interpretare i segnali del terreno, del vento, delle nubi... bisogna amare la montagna e comprenderla.

Sicurezza che culmina nel prodotto finale, quello che verrà consegnato al cliente, perché possa avere una costruzione sicura, familiare, confortevole e armonicamente inserita nell'ambiente, sia dal punto di vista strutturale che estetico.

Da venticinque anni operiamo soprattutto nella Valle del Biois, la nostra terra.

Non è un caso se ci siamo specializzati proprio nella ristrutturazione di rustici e fienili. Non è un caso che le nostre competenze d'eccellenza siano le soluzioni artigianali in grado di rispondere alle esigenze del cliente e, nel contempo, rispettose dell'ambiente e delle tradizioni.

Per fare questo occorre la perizia tecnica, occorrono quella esperienza, quella progettualità e quella continua formazione che da sempre abbiamo incrementato, ma occorre anche essere "uomini di montagna" e avere quella sensibilità di guardare magari un vecchio fienile diroccato e "vedere" già la casa che sarà, nella quale vivranno insieme il nuovo, il comfort più avanzato e la tradizione.

Una casa è per sempre ed è il centro dei nostri desideri e dei nostri affetti.

Le mani che ci lavoreranno devono essere mani sicure ed esperte per poter garantire la solidità e la stabilità e devono anche essere mani sensibili e attente per tradurre in realtà i sogni e i desideri dei nostri clienti.





costruttori di tradizione: questi siamo noi

Aveva iniziato Silvio, nostro padre, falegname e muratore. Abbiamo continuato noi, Carlo e Luca, onorando il lavoro e la tradizione paterna ma proiettati verso il futuro, coniugando esperienza passata con ricerca ed evoluzione.

Abbiamo scelto di operare sul nostro territorio che conosciamo, amiamo e rispettiamo. E che è la nostra casa. Onorando una tradizione. Proiettati verso il futuro.





il nostro team



Abbiamo scelto di lavorare con la nostra gente, con i nostri artigiani che hanno conoscenze e competenze uniche. Una squadra di operai specializzati, legata all'azienda da lunghi anni che condivide con noi i valori dell'amore per il nostro territorio e la profonda conoscenza dei luoghi e dei materiali.





i materiali

Siamo specializzati nella carpenteria in legno. Per noi, lavorare il legno è un'arte.





Il legno antico non viene scartato, ma, opportunamente trattato, viene riutilizzato esaltandone la bellezza e ridonandogli una nuova anima.





Alcuni esempi di mantenimento del legno antico dopo il trattamento di pulizia.



Particolarmente significative sono le «coperture» ovvero il tetto della casa. Le nostre abilità e competenze si sposano con le più moderne tecniche e i più avanzati studi in materia di "sistema tetto" biocompatibile. Guaine frena vapore e traspiranti, isolazioni e sistemi di sigillatura sono i materiali principali che utilizziamo per realizzare il "pacchetto" sovrastante la struttura della copertura. Prepariamo in casa l'orditura completa per il veloce montaggio in cantiere, realizziamo gli abbaini e completiamo il tutto con le torrette dei camini nel rispetto delle vigenti normative in materia. Tutto ciò dona il comfort per un sano vivere: fresco d'estate e caldo d'inverno.



Con la stessa passione, amore e abilità lavoriamo il cemento, il legno, la pietra e il mattone ma:

*"Non è il cemento, non è il legno, non è la pietra, non è l'acciaio, non è il vetro l'elemento più resistente.
Il materiale più resistente nell'edilizia è l'arte".*

Giò Ponti





le ristrutturazioni

Con questi materiali e l'arte dell'edilizia ristrutturiamo le nostre vecchie case.

Utilizzando la tecnologia che il mondo di oggi ci mette a disposizione ne rispettiamo ed esaltiamo l'anima originale.



Ricreiamo le abitazioni di un tempo con tatto, delicatezza e armonia per trasformarle nella casa ove vivere con i nostri figli.



"La qualità di un prodotto o di un servizio non è ciò che il fornitore vi mette, ma è ciò che il cliente ne ricava e per cui è disposto a pagare. Un prodotto non è di qualità perché è difficile da produrre o perché è caro. Questa è soltanto incompetenza! I clienti pagano soltanto ciò che è loro utile e fornisce loro un valore. Null'altro costituisce la qualità."

Peter Drucker





La sfida di questa ristrutturazione è stata l'ottimale individuazione della sequenza di lavorazione, dettata dalla estrema precarietà statica dell'edificio: iniziale intervento con armatura e consolidamento di tutte le pareti perimetrali, demolizioni con riutilizzo in loco tramite terre armate delle risulte, sottofondazioni, rifacimento dei solai e della copertura.



La difficoltà del recupero a fini abitativi di questo rustico, é stata l'operare in spazi molto ristretti con restrizioni di accesso.



La nostra mission

La creazione di valore che trascende e va oltre la mera nozione di profitto.

Lo sviluppo sostenibile volto a soddisfare i bisogni del presente senza compromettere le possibilità e le risorse delle generazioni future.





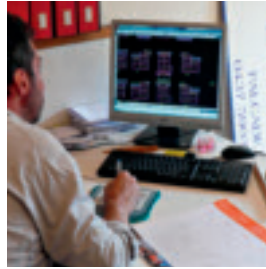


i luoghi sacri

Sono i luoghi di tutti, ce ne prendiamo cura rispettando, come sempre, criteri di sicurezza, qualità ed accoglienza, coniugando tradizione ed esperienza, tecnica e innovazione.



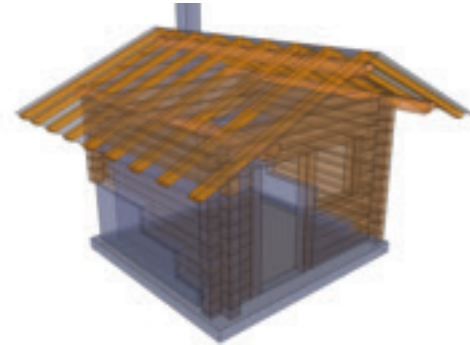
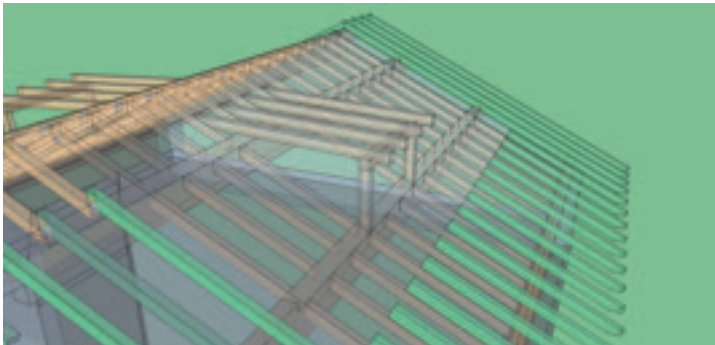
l'avanguardia della tradizione



Onoriamo la tradizione, proiettati verso il futuro.
Da noi il passato si accompagna al presente.

Siamo stati i primi nella nostra valle, era il 1995, ad usare le tecnologie CAD per la progettazione di soluzioni avanzate.

Oggi usiamo avanzati sistemi 3D per realizzare costruzioni d'eccellenza che si distinguono per precisione ed accuratezza nei particolari.



Problem solving, pragmatismo, dinamismo e concretezza sono le nostre caratteristiche peculiari. In questi anni ci hanno permesso di acquisire l'esperienza necessaria per offrire una ricca e variegata gamma di consulenze garantendo, per ogni tipo di intervento, la miglior soluzione.



Ulteriore esempio dell'importanza di saper individuare e applicare correttamente la più opportuna sequenza di lavorazione:
opere provvisorie di sostegno, demolizione dei piani, rifacimento dei solai e vano scale, ripristino della copertura.

altri interventi

Sottomurazioni e getti contro terra sono indispensabili per consolidare un edificio. Le sottomurazioni trovano ampio uso principalmente nelle ristrutturazioni, ma vengono impiegate anche per la realizzazione di interrati e corpi successivamente aggiunti.

Questi interventi sono molto delicati e pericolosi, per cui un'attenta analisi della situazione iniziale e della prosecuzione in itinere sono fondamentali per un completo lavoro in sicurezza.

Innumerevoli sono gli interventi di questo tipo realizzati con successo.



Solai

A seconda della tipologia di fabbricato, realizziamo diversi tipi di solai. Si passa da quelli interamente in cemento armato a quelli realizzati in legno massiccio. Dal latero/cemento a quelli collaboranti. Viene richiesto con sempre maggior frequenza di combinare un solaio in legno con la staticità di uno in calcestruzzo. Troviamo un buon compromesso per la realizzazione di queste strutture con i collaboranti.

Il soffitto può venir realizzato in legno, con travi (lamellari, bilama o massicci) e tavole (abeto o larice, levigato o spazzolato).

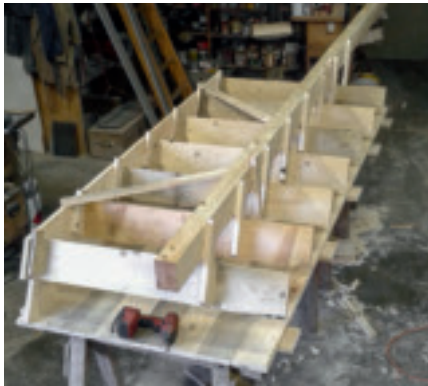
Creiamo una combinazione di calcestruzzo e legno offrendo bellezza e staticità al solaio. Viene frequentemente utilizzata nelle ristrutturazioni, con vantaggio di ridotto spessore nel caso di scarsa altezza di piano.

Scale

Oltre a realizzare strutture di tetti, rivestimenti e solai, creiamo "fuori opera" nel nostro laboratorio, casseforme particolari per i getti in calcestruzzo. Trova ampio spazio la preparazione di armature di scale, le cui fasi di costruzione partono da un preciso rilievo in cantiere; segue la realizzazione del disegno in CAD e infine la costruzione della cassaforma che sarà trasportata e posizionata in cantiere.

Questo garantisce l'ottimizzazione dei tempi di preparazione e del getto in calcestruzzo. Il sistema descritto assicura la realizzazione di una rampa e di un pianerottolo al giorno.

Esempio di una scala costruita con preventivo studio ergonomico e disegno CAD, a garanzia di precisione per le successive fasi di rivestimento in piastrelle o in legno.



Rivestimenti

Nella costruzione di piccole appendici, baite o rivestimenti, lavoriamo il legno in più modi e forme, montando i prefabbricati in cantiere nel miglior tempo possibile. La preparazione avviene quasi sempre in laboratorio con attrezzature che permettono precisione e velocità d'esecuzione.

I rivestimenti in legno danno forma e colore ricreando l'estetica della casa in modo più armonioso e offrendo sensazione di calore.



il nuovo

Una casa è per sempre

Questo è il nostro nuovo. Nuove costruzioni, anima antica.

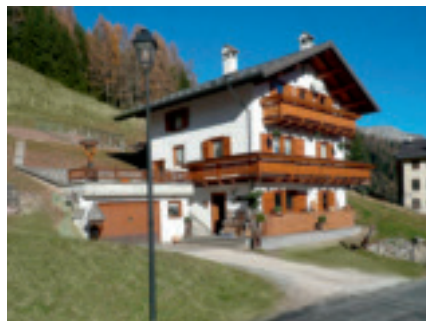


25 anni di attività sul nostro territorio, a Falcade, nella Valle del Biois, in Agordino e zone limitrofe ci hanno fatto acquisire profonda esperienza.

Ogni nuovo progetto è un insegnamento nuovo.

Ciò che si vede è bello e confortevole. Ciò che non si vede è solido e tecnologicamente all'avanguardia.

Perché crediamo fermamente che una casa è per sempre!





alcune fra le nostre migliori creazioni





Un'architettura per la vita: rispettosa dell'ambiente, bio-compatibile ed eco-sostenibile.






"Un uomo percorre il mondo intero in cerca di ciò che gli serve e torna a casa per trovarlo".

G.A. Moore





A watercolor architectural sketch of a building facade. The drawing features a series of windows or architectural elements arranged along a diagonal line that descends from the top left towards the bottom right. The sketch is rendered in soft, blended colors of light blue, beige, and brown, with dark ink outlines. The background is a light, textured wash of blue and white. The overall style is artistic and illustrative.

Questo è il nostro lavoro,
lo facciamo da 25 anni



MARMOLADA COSTRUZIONI s.n.c.
tel. +39 0437 590366 - cell. +39 349 5891 775

info@marmoladacostruzioni.it - www.marmoladacostruzioni.it